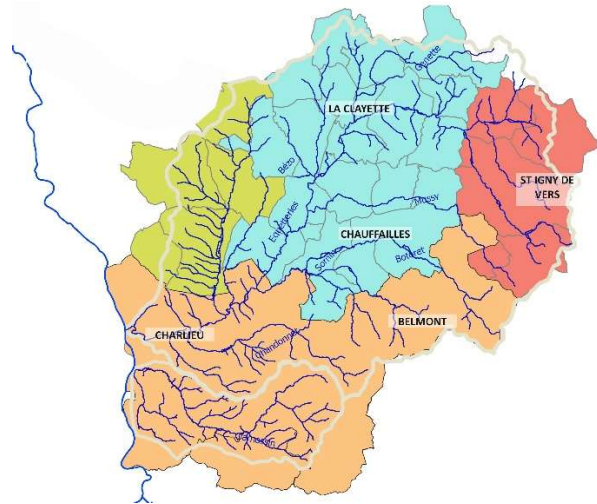




Eau'défi

Périmètre et communes concernées

Le périmètre :
les bassins versant du Sornin et du Jarnossin



Les communes concernées :

Aigueperse
Anglure Sous Dun
Arcinges
Azolette
Baudemont
Belleroche
Belmont de la Loire
Boyer
Chandon
Charlieu
Chassigny sous Dun
Châteauneuf
Châtenay
Chauffailles
Coublanc
Coutouvre
Cuinzier
Curbigny
Ecoche
Fleury la Montagne

Gibles
Jarnosse
La Chapelle sous Dun
La Clayette
Le Cergne
Ligny en Brionnais
Maizilly
Mars
Mussy sous Dun
Nandax
Pouilly sous Charlieu
Propières
Saint Bonnet de Cray
Saint Bonnet des Bruyères
Saint Christophe en
Brionnais
Saint Clément de Vers
Saint Denis de Cabanne
Saint Edmond
Saint Germain la Montagne

Saint Hilaire sous Charlieu
Saint Igny de Roche
Saint Igny de Vers
Saint Julien de Jonzy
Saint Laurent en Brionnais
Saint Martin de Lixy
Saint Maurice les
Châteauneuf
Saint Nizier sous Charlieu
Saint Pierre la Noaille
Saint Racho
Saint Symphorien des Bois
Sevelinges
Tancon
Vareilles
Varennes Sous Dun
Vauban
Villers
Vougy



Syndicat mixte des rivières du Sornin et de ses affluents